

はじめのいっぽ

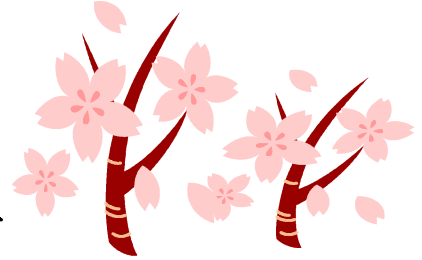
白鳥小学校
1年生春休み号
2019・3・19

ピカピカのランドセルで校門をくぐってから、早くも1年が過ぎました。多くのことを経験したり体験したりする中で、心も体も大きく成長してきました。

4月からは2年生です。新1年生を迎え、お兄さん、お姉さんとして活躍してくれることでしょう。保護者の皆様には、1年間を通して温かいご支援・ご協力をいただき、誠にありがとうございました。

4月の主な予定

8日(月) 始業式・着任式 11:10 一斉下校
9日(火) 給食開始 15:00 2~6年下校
22日(月) 授業参観・PTA総会・学級懇談会



始業式 4/8(月)

いつも通り登校し、1松は2松に、1竹は2竹の下駄箱に入れます。(2年生は北館東昇降口を使用します。)教室の前に貼られた名簿を見て、自分が松組か竹組か確かめて教室へ入ります。(2年生の教室は北校舎2階です。)使用する靴箱、机の位置は当日指示があります。

<持ち物>

筆記用具(連絡帳・連絡袋・自由帳・筆箱・下敷き)・上靴・体育館シューズ・お道具箱・名札・スーパーの袋2枚・紙袋2枚・ぞうきん2枚

学級役員さん ありがとうございました!

学校行事や学年懇談会・PTA活動など、様々な面でご活躍いただきました。本当にありがとうございました。

お知らせ・お願い

- ☆ 4月の引落日は、10日(水)です。残高のご確認をお願いします。
給食費: 4500円 学年費: 2000円 手数料10円 **合計6510円**
- ☆ 2年生の「生活科」「図画工作科」では、1年生で配付し、学校でお預かりしている「生活科(下)」「図画工作科(下)」の教科書を使用します。(上)の教科書は、2年生でも使用する場合がありますので、ご家庭で保管してください。その他の教科書類は、始業式にお渡しします。(「たんけんブック」は2年生では使いません。)
- ☆ 学校で保管する物は、生活科(下)・図画工作科(下)の教科書・探検バッグ・粘土・粘土板・図工の下敷き・健康手帳・生活科シート入れ・8色カラーペンセット・算数ランド・置き傘・道徳ファイル です。
- ☆ お道具箱の中身を確認してください。(はさみ・クレパス・スティックのり・色鉛筆(クーピーペンシル)・折り紙・セロテープ・カスタネット・ネームペン)のり、セロテープなど中身が不足しているもの、ネームペンなど先がつぶれたり、出にくくなっているものもあります。ご確認をしていただき、補充をお願いいたします。
- ☆ チューリップの植えてある植木鉢は、学校でお預かりして、2年生へ引き継ぎます。
- ☆ 名札は、漢字の面を表にして縫い付け、始業式の日を持たせて下さい。